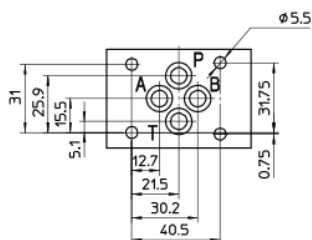


Плиты монтажные серии E типоразмера SETOP 3 — это изделия, которые предназначены для установки на них различной модульной гидроаппаратуры с посадочной поверхностью SETOP 3. Применение монтажных плит позволяет более удобно располагать компоненты гидравлической системы, уменьшать количество соединений. Бывают одно и многоместные, концевые, переходные и другие. На плиты могут быть установлены регулируемые предохранительные клапаны. Материал: чугун, сталь.

Типоразмер SETOP 3



Пример монтажа гидравлических распределителей на многоместной плите EM213/6Y (шестиместная без встроенного предохранительного клапана)

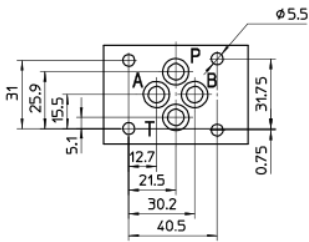


Монтажная поверхность по стандарту SETOP 3 (NG 6)

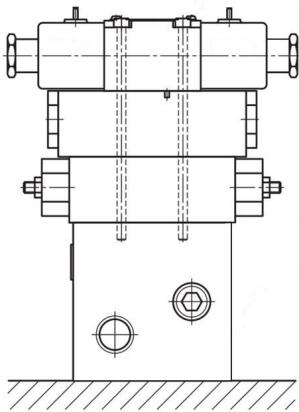
Тип	Внешний вид		Код	Описание
ОДНОМЕСТНЫЕ			ES3D 38LL	P-T=G3/8" (сбоку) A-B=G3/8" (сбоку)
			ES3B 12LL	P-T=G1/2" (сбоку) A-B=G1/2" (сбоку)
МНОГОМЕСТНЫЕ			EM213/2Y EM213/3Y EM213/4Y EM213/5Y EM213/6Y EM213/7Y EM213/8Y EM213/9Y EM213/10Y EM213/11Y EM213/12Y	P-T=G1/2" A-B=G3/8" (сбоку) количество мест: 2...12
ОДНОМЕСТНЫЕ с КЛАПАНОМ*			ES3B 38Z	P-T=G3/8" A-B=G3/8" M=G1/4" * Код плиты без предохранительного клапана
			ES3B 12Z	P-T=G1/2" A-B=G1/2" M=G1/4" * Код плиты без предохранительного клапана
МНОГОМЕСТНЫЕ с КЛАПАНОМ*			EM213/2Z EM213/3Z EM213/4Z EM213/5Z EM213/6Z EM213/7Z EM213/8Z EM213/9Z EM213/10Z	P-T=G1/2" A-B=G3/8" M-T1=G1/4" количество мест: 2...10 * Код плиты без предохранительного клапана
С ОТВОДАМИ			EB303 14	Отводы с резьбой G1/4" из канала A и B
			EB363 14	Два боковых отвода с резьбой G1/4" из канала P

* Чтобы получить плиту с предохранительным клапаном необходимо взять плиту под установку предохранительного клапана и добавить предохранительный клапан, например:
ES3B 12X2F = ES3B 12Z + VS-30-2F
EM213/4 X2F = EM213/4Z + VS-30-2F

Типоразмер SETOP 3



Монтажная поверхность по стандарту SETOP 3 (NG 6 ISO4401)



Пример монтажа гидравлического распределителя и двух модульных клапанов на плиту с использованием монтажного набора MBK-01-02-30 (шпильки проходят три элемента и вворачиваются в плиту)

Тип	Внешний вид		Код	Описание
КОНЦЕВЫЕ			EB113	P, T, A, B—заглушены
			EB213	P↔B; T↔A
			EB223	P↔A; T↔B
			EB253	P↔A и B; T—заглушен
ДЛЯ УСТАНОВКИ РЕЛЕ ДАВЛЕНИЯ СЕРИИ IPN			EB603	Выход из канала A и B
			EB613	Выход из канала A
			EB623	Выход из канала B
			EB643	Выход из канала P
			EB663	Выход из канала P (2 шт.)

ПРИНАДЛЕЖНОСТИ

Клапан предохранительный	Заглушка в канал клапана	Набор монтажный (резьба M5)
<p>VS-30-0F (5...50 бар) VS-30-1F (30...100 бар) VS-30-2F (50...210 бар) VS-30-3F (100...350 бар)</p>	<p>ETVS-30</p>	<p>MBK-01-05-30</p> <p>Болт M5x45.....4 шт.</p> <p>MBK-01-01-30 (L=94мм) MBK-01-02-30 (L=134мм) MBK-01-03-30 (L=174мм) MBK-01-04-30 (L=214мм)</p> <p>Шпилька M5xL.....4 шт. Гайка M5.....4 шт.</p>