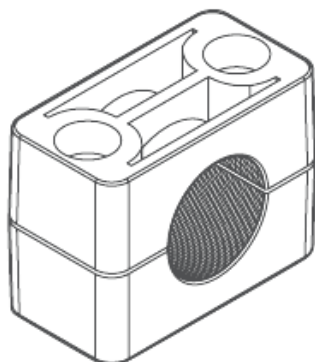


Зажимы серии С (Стандарт) — это элементы для крепления различных трубопроводов, в том числе и гидравлических бесшовных холоднотянутых калиброванных труб, к различным поверхностям. Корпус зажима изготовлен из полипропилена, а пластины монтажные из углеродистой стали с гальваническим покрытием. Максимальная нагрузка по оси трубы при которой труба остается неподвижной: 1,2 ...2,2 кН (в зависимости от размера). Температура эксплуатации: -30°С...+90°С. Зажимы выполнены по DIN 3015.



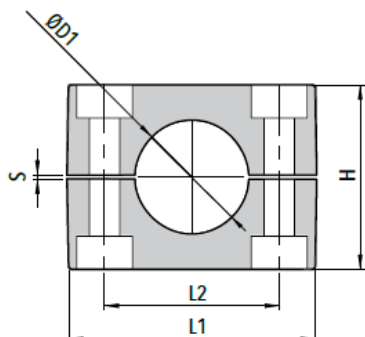
Внешний вид корпуса зажима серии С

КОДИРОВКА

1	2	3	4
---	---	---	---

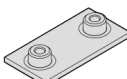
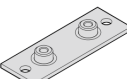

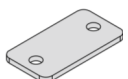
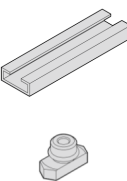



С 2 12 PP

№	Обозначение	Расшифровка значений									
		1	СЕРИЯ КОРПУСА	С	С = СТАНДАРТ						
2	ТИП	2	2	3	4	5	6	7	8	9	
3	ДИАМЕТР ТРУБЫ	12	ØD1, мм								
			8	14	19	26.9	33.7	45	60.3	88.9	
			10	15	20	28	35	48.3			
			12	16	21.3	30	38	50			
				18	22	32	42	54			
4	МАТЕРИАЛ	PP	PP = полипропилен								

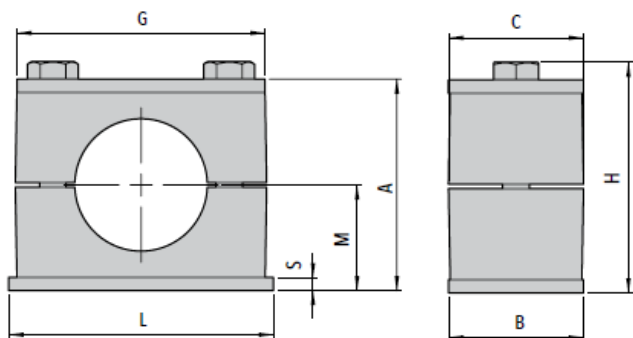


ТИП	2	3	4	5	6	7	8	9
L1, мм	37	42	50	57	71	86	121	147
L2, мм	20	26	33	40	52	66	94	120
H, мм	27	33	36	42	58	66	93	118
S, мм	0.6	0.8	0.8	1.0	1.4	1.4	2.0	3.0
Ширина, мм	30							

ПРИНАДЛЕЖНОСТИ

Пластина монтажная под сварку		Пластина монтажная с отверстиями		Болт монтажный М6		Пластина верхняя	
P2 (для С2) P3 (для С3) P4 (для С4) P5 (для С5) P6 (для С6) P7 (для С7) P8 (для С8) P9 (для С9)		PL2 (для С2) PL3 (для С3) PL4 (для С4) PL5 (для С5) PL6 (для С6) PL7 (для С7) PL8 (для С8) PL9 (для С9)		VE2 (М6х30 для С2) VE3 (М6х35 для С3) VE4 (М6х40 для С4) VE5 (М6х45 для С5) VE6 (М6х60 для С6) VE7 (М6х70 для С7) VE8 (М6х100 для С8) VE9 (М6х125 для С9)		PS2 (для С2) PS3 (для С3) PS4 (для С4) PS5 (для С5) PS6 (для С6) PS7 (для С7) PS8 (для С8) PS9 (для С9)	
Направляющая и гайка специальная		Болт удлинитель М6		Пластина промежуточная		Шайба	
BB 28x11 (длина 2 м)		VA2 (для С2) VA3 (для С3) VA4 (для С4) VA5 (для С5) VA6 (для С6) VA7 (для С7) VA8 (для С8) VA9 (для С9)		PB2 (для С2) PB3 (для С3) PB4 (для С4) PB5 (для С5) PB6 (для С6) PB7 (для С7) PB8 (для С8) PB9 (для С9)		RP (для С2-С9)	
DFM06 + AG							

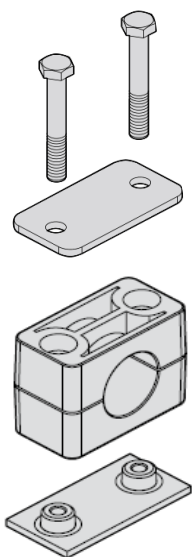
ГАБАРИТНЫЕ РАЗМЕРЫ СОБРАННОГО ЗАЖИМА



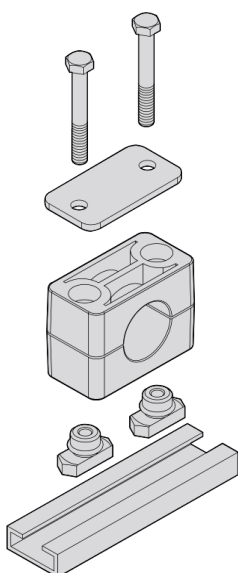
ТИП	2	3	4	5	6	7	8	9
A, мм	33	39	42	48	64	72	103	128
B, мм	30							
C, мм	30							
G, мм	34.5	40.5	48	56.5	69.5	85.5	118	144
H, мм	37	43	46	52	68	76	107	132
L, мм	36	42	50	60	71	88	122	148
M, мм	16.5	19.5	21	24	32	36	51.5	64
S, мм	3						5	

Максимальный момент затяжки болтов: 8Нм

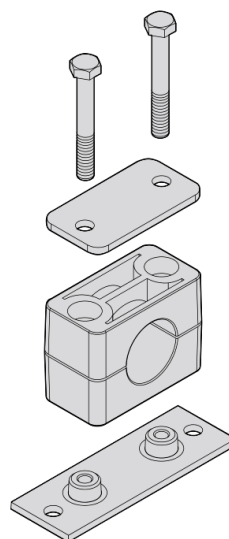
ВАРИАНТЫ СБОРКИ



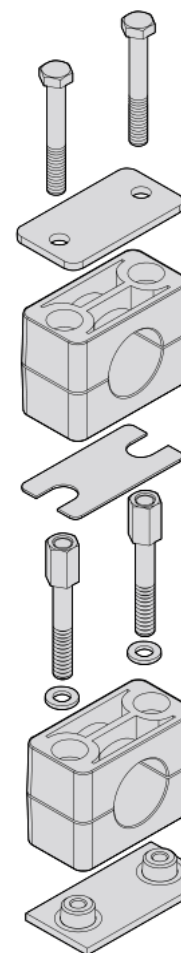
Вариант 1:
Монтаж под сварку



Вариант 2:
Монтаж на направляющую

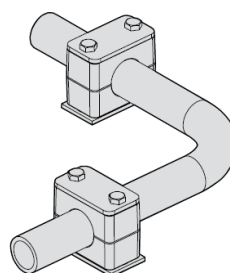
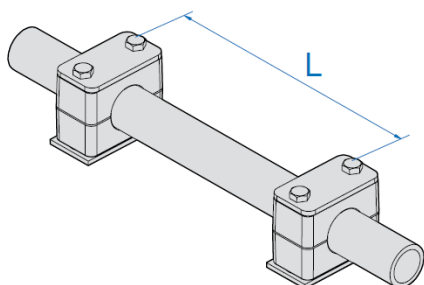


Вариант 3:
Монтаж под крепление винтами



Вариант 4:
Монтаж в два яруса под сварку

РЕКОМЕНДУЕМОЕ РАССТОЯНИЕ МЕЖДУ ЗАЖИМАМИ



ТИП	2	3	4	5	6	7	8	9
L, м	1.0	1.2	1.5	1.5	2.0	2.7	3.0	4.0

Зажимы необходимо располагать как можно ближе к изгибу трубы