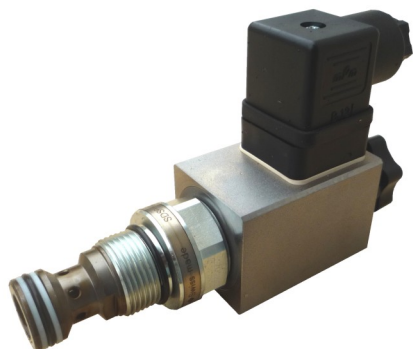


Клапан ввертной тарельчатый с прямым управлением серии SDS — это аппарат для управления потоками в гидравлических масляных системах под давлением до 350 бар и температуре $-20...+70^{\circ}\text{C}$. Обеспечивают высокую герметичность. Выполняются как 2/2НЗ, 2/2НО, 3/2НЗ. Обеспечивают расход до 20 л/мин (SDSPM18) и до 40 л/мин (SDSPM22). Присоединение M18x1.5 и M22x1.5 по ISO7789. Управляется от электромагнитов (катушек) модели MDS35.

КОДИРОВКА



Клапан серии SDS




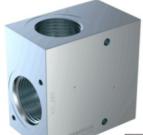
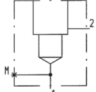
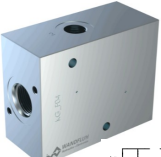
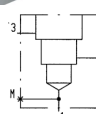
1	2	3	4	5
---	---	---	---	---

SDS **PM22** - **BA** - **G24** / **MD35**

№	Обозначение	Расшифровка значений	
1	СЕРИЯ	SDS	Клапан ввертной тарельчатый с прямым управлением
2	РАЗМЕР	PM22	PM18 = присоединение M18x1.5 по ISO7789 (20 л/мин) PM22 = присоединение M22x1.5 по ISO7789 (40 л/мин)
3	КОНФИГУРАЦИЯ	BA	 2/2НЗ
			 2/2НО
			 3/2НЗ
4	КАТУШКА	G24	G12 = 12В DC (постоянный ток) G24 = 24В DC (постоянный ток) R115 = 115В 50/60Гц (переменный ток) R230 = 230В 50/60Гц (переменный ток)
5	ПРОЧЕЕ	MD35	MD35 = корпус катушки металлический с портами EN175301-803/ISO4400 под разъем электрический по DIN43650/A

Монтажное отверстие в плитах должно быть выполнено по ISO 7789-18(22)-01-0-98

ПРИНАДЛЕЖНОСТИ

Разъем электрический DIN43650/A		Разъемы электрические DIN43650/A, с светодиодом		Соленоид (катушка) запасная	
SP-666	 * IP65, PG11	SP-667-24DC SP-667-110AC SP-667-230AC	 * IP65, PG11	MDS35/16x53-G12 MDS35/16x53-G24 MDS35/16x53-R115 MDS35/16x53-R230	
Плита монтажная для клапанов 2/2НЗ и 2/2НО		Плита монтажная для клапанов 3/2НЗ		Заглушка	
KGG3818-A01 KGG1222-A01	 	KGG3818-F04 KGG3822-F04 KGG1222-F04	 	BOOPM18 BOOPM22	