

Зажим для труб серия НВ предназначен для крепления трубопроводов к различным поверхностям. Зажим выполнен по DIN 3015 в различных исполнениях монтажа. Корпус зажима—полипропилен, а пластины - углеродистая сталь с гальваническим покрытием. Максимальная нагрузка по оси трубы при которой труба остается неподвижной: 1,2 ... 2,2 кН (в зависимости от размера). Температура эксплуатации: -30...+90°С.



Зажим для труб НВКРРСТСЛ для монтажа сваркой к металлической поверхности

### КОДИРОВКА

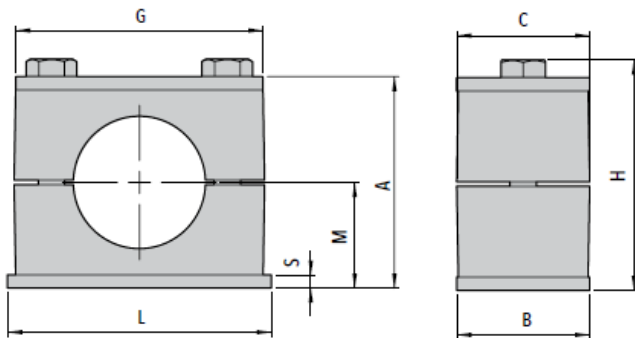
1	2	3	4
---	---	---	---

**НВ КРРСТСЛ 01 12**

№	Обозначение	Расшифровка значений								
		1	СЕРИЯ	<b>НВ</b>	НВ = зажим для труб					
2	КОМПЛЕКТАЦИЯ	<b>КРРСТСЛ</b>	НВКРРСТСЛ = под монтаж сваркой НВКСТРАЙЛ = под монтаж на рейке * и другие							
3	РАЗМЕР КОРПУСА	<b>01</b>	01	02	03	04	05	06	07	
4	ДИАМЕТР ТРУБЫ, ММ	<b>12</b>	06 08 10 12	12.7 13.5 14 15 16 17.2 18	19 20 21.3 22 25	26.9 28 30	32 33.7 35 38 40 42	44.5 48.3 50.8 54	60.3 63.5 76.1	

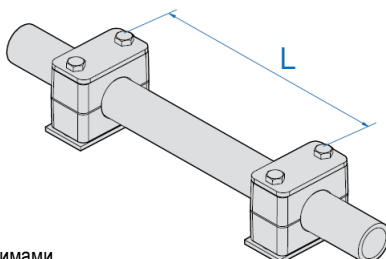
\* поставка только под заказ

### ОСНОВНЫЕ РАЗМЕРЫ



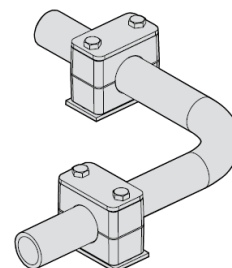
Максимальный момент затяжки болтов: 8Нм

Размеры, мм	Размер корпуса						
	01	02	03	04	05	06	07
A, мм	33	39	42	48	64	72	103
B, мм	30						
C, мм	30						
G, мм	34.5	40.5	48	56.5	69.5	85.5	118
H, мм	37	43	46	52	68	76	107
L, мм	36	42	50	60	71	88	122
M, мм	16.5	19.5	21	24	32	36	51.5
S, мм	3						5



Рекомендованное расстояние между зажимами

РАЗМЕР КОРПУСА	01	02	03	04	05	06	07
L, м	1.0	1.2	1.5	1.5	2.0	2.7	3.0



Зажимы необходимо располагать как можно ближе к изгибу трубы