

Плита монтажная базовая серия EAS — это изделие, которое предназначено для монтажа различной модульной гидроаппаратуры с посадочной поверхностью SETOP 3 (ISO 4401). P_{max}=210 бар. Применение монтажных плит позволяет более удобно располагать компоненты гидравлической системы и уменьшить количество соединений. Материал: Алюминиевый сплав.

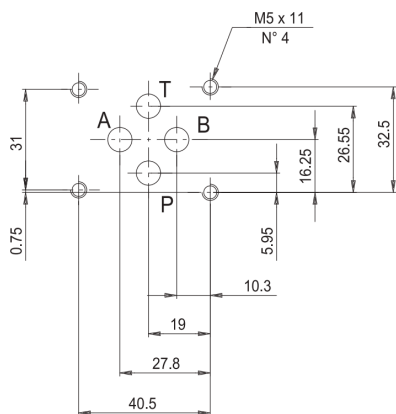


Внешний вид плиты EAS3B 12Z

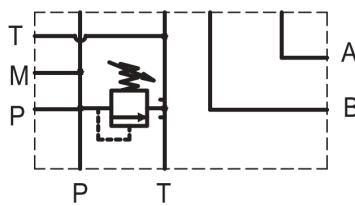
КОДИРОВКА

1	2	3	4	5	6
E	A	S	3B	12	Z

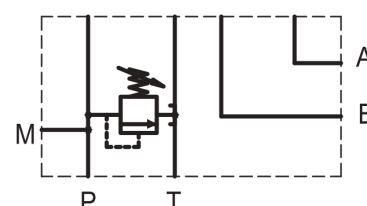
№	Обозначение	Расшифровка значений	
1	СЕРИЯ	E	Плиты монтажные
2	МАТЕРИАЛ	A	A = алюминиевый сплав, P _{max} =210 бар
3	ТИП ПЛИТЫ	S	S = базовая плита
3	МОНТАЖНАЯ ПОВЕРХНОСТЬ	3B	3B = SETOP 3 (ISO 4401)
5	ИСПОЛНЕНИЕ	12	38 = порт P и T (вниз и в бок), резьба G3/8" 12 = порт P и T (вниз), резьба G1/2"
6	ОПЦИИ	Z	Z = порт под установку предохранительного клапана или заглушки



Монтажная поверхность по стандарту SETOP 3 (ISO 4401)



EAS3B 38Z (гидравлическая схема)



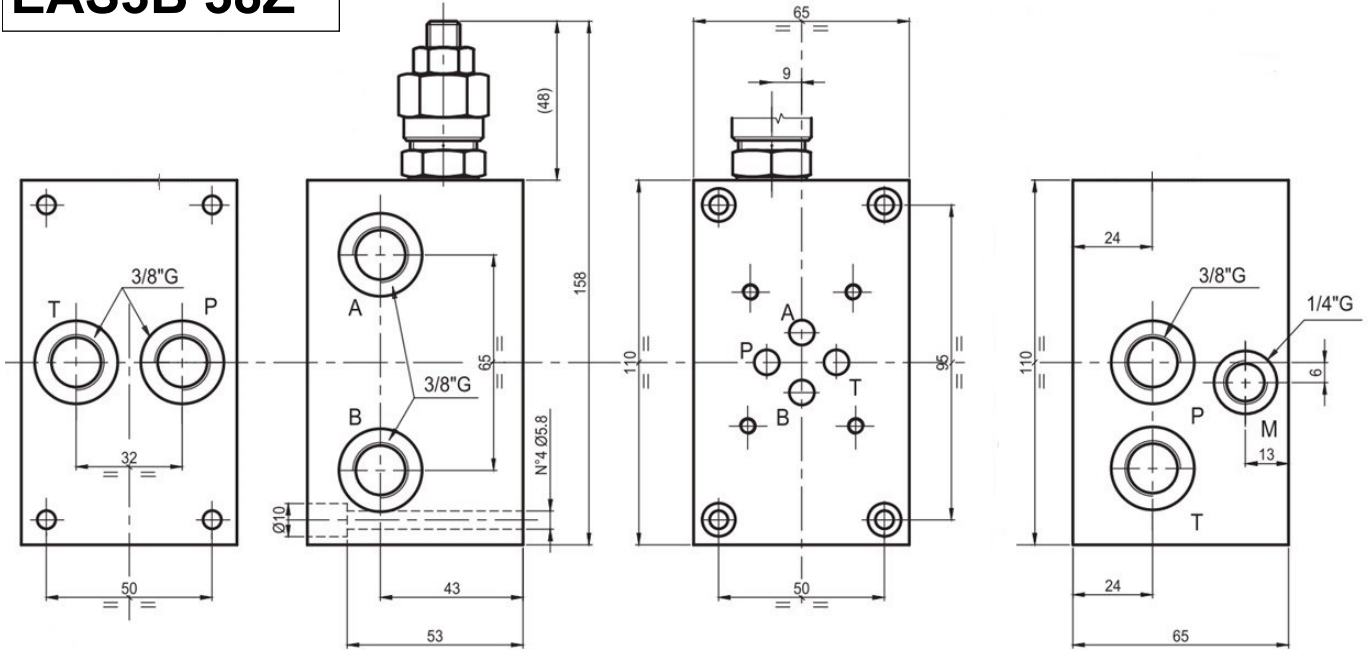
EAS3B 12Z (гидравлическая схема)

ПРИНАДЛЕЖНОСТИ

Клапан предохранительный		Заглушка в канал клапана		Набор монтажный	
LNRV-08M-2-7 (5...50 бар) LNRV-08M-2-14 (30...100 бар) LNRV-08M-2-30 (50...210 бар) LNRV-08M-2-50 (100...350 бар)		08M-2-R0		MBK-01-05-30	 Болт M5x45.....4 шт.

ОСНОВНЫЕ РАЗМЕРЫ

EAS3B 38Z



EAS3B 12Z

