

Тестер гидравлический серия CDHM — это устройство для диагностики гидравлической системы по следующим параметрам: расход в обоих направлениях, давление, температура и мощности в реальном времени.

Обладает стабильностью и устойчивостью к перегрузкам. Конструкция выполнена для использования в суровых промышленных условиях, имеет защитную крышку и откидную ручку для переноски.

Опционально может оснащаться нагрузочным клапаном и модулем WI-FI для беспроводной передачи данных на внешние устройства.

Питание устройства автономное от встроенной щелочной батареи 9В DC (типа Крона) или для варианта с модулем WI-FI, от встроенного аккумулятора 3.7В DC плюс подключаемое зарядное устройство с напряжением 5В DC.

Присоединение к гидравлической линии: G1". РВД в комплект тестера не входят.

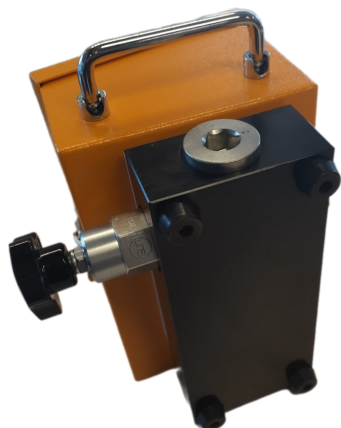
На внутренней стороне крышки представлены примеры подключения гидравлического тестера.



Внешний вид тестера CDHM401



Внешний вид тестера CDHM411-WIFI



Тестера CDHM411 готов к переноске

## КОДИРОВКА

1	2	3
---	---	---

**CDHM 401**

№	Обозначение	Расшифровка значений	
1	СЕРИЯ	<b>CDHM</b>	<b>Тестер гидравлический</b> измерение расхода (10...400 л/мин ± 0.5%), давления (0...420 бар ± 0.5%), температуры (0...120°C ± 1°C), мощности (расчетная по расходу и давлению), присоединение G1" (внутренняя)
2	ИСПОЛНЕНИЕ	<b>401</b>	401 = без нагрузочного клапана 411 = с нагрузочным клапаном
3	ОПЦИИ		___ = без опций WIFI = передача данных на мобильные устройства через WIFI

## ПРИМЕР ПОДКЛЮЧЕНИЯ

